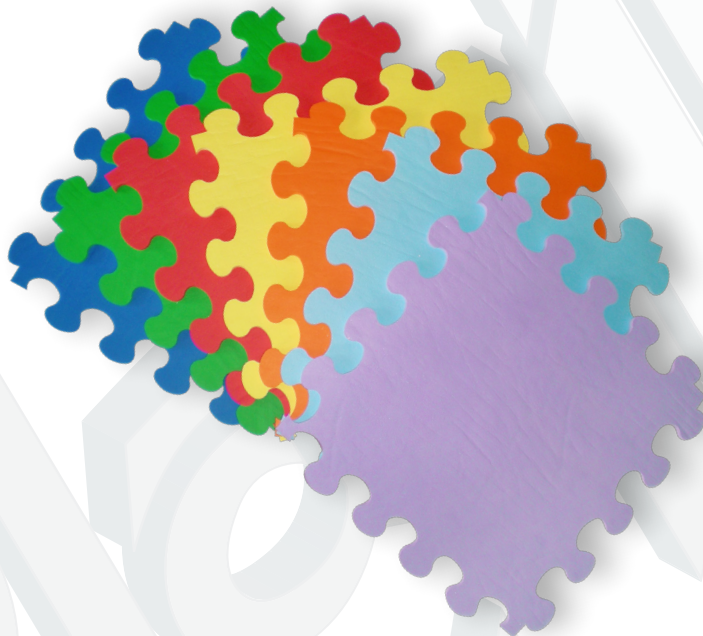


BABY FLOOR - SCHEDA TECNICA



<i>Composizione</i>	E.V.A. (Etilene Vinile Acetato) a cellule chiuse con rivestimento superficiale in “pelle di rinoceronte”.
<i>Dimensione</i>	Mattonella cm. 50 x 50 x 1 cm. spessore. Mattonella cm. 100 x 100 x 1 cm. spessore. Mattonella cm. 50 x 50 x 2 cm. spessore. Mattonella cm. 100 x 100 x 2 cm. spessore.
<i>Colore</i>	Blu, verde, rosso, giallo, arancione, azzurro, viola.
<i>Applicazioni</i>	Asili nido, scuole materne, sale giochi, ecc. É una pavimentazione autoposante creata per rispondere ad ogni esigenza nel settore scolastico e didattico; morbida e confortevole, garantisce una sicurezza in più sia dal punto di vista igienico che da quello antinfortunistico.
<i>Posa</i>	Sistema autobloccante ad incastro senza uso di adesivi o colle, comprensivo di bordi ed angoli perimetrali.
<i>Caratteristiche</i>	Ammortizzante, insonorizzante, termoisolante, non tossico, antimuffa, antibatterico, autobloccante, piacevole alla vista e al tatto, dotato di elevata elasticità, resistente a liquidi, olii ed acidi basici. Si pulisce facilmente con un panno umido. Disponibile anche in Classe 1 di Reazione Al Fuoco.